



การไฟฟ้าส่วนภูมิภาค
PROVINCIAL ELECTRICITY AUTHORITY

เลขที่ ก.๓.อมน.(ปน.) 931 /๒๕๖๗

ชื่อผู้รับ นายพัทธนันท์ พิชราสุวรรณชล

ชื่อผู้ส่ง นายอดิสร แก้วสินธุ์

Switching Deadline

24/05/67

วันที่ ๑๗ เมษายน ๒๕๖๗

ตำแหน่ง อภ.ปน.(ก.๓)

ตำแหน่ง ผจก.ภพส.อมน.

ด้วยการไฟฟ้า.....อ้อมน้อย.....ขอตัดไฟระบบ ๒๒ เควี เพื่อแก้ไขจุดร้อน DISCONNECTING ระบบ ๒๒ เควี ตาม
แผนผังสังเขปแนบ จำนวน.....๑.....แผ่น ดังนี้

ที่	ฟีดเดอร์	วัน/เดือน/ปี	ตั้งแต่เวลา	ถึงเวลา	ลักษณะงานที่ปฏิบัติ/บริเวณ	จาก	ถึง	ผู้ควบคุมงาน
๑.	SAA10	๒๕ พ.ค. ๖๗	๐๘.๓๐ น.	๑๖.๓๐ น.	ขอย้ายโหลดเพื่อแก้ไขจุดร้อน	SAA10S-01	-	นายอรพต พยับเดช ๐๘๔-๐๕๕-๕๑๘๕ HOTLINE กระเช้า

พื้นที่ที่มีผู้ใช้ไฟได้รับผลกระทบ(ไฟดับ).....ไม่มี ผขพ.ที่ได้รับผลกระทบ(ไฟดับ)

ผู้ประสานงานการดับไฟ ชื่อ เกียรติศักดิ์ ขาวหนู.....ตำแหน่ง พชง.๖ ผปน.....โทร ๐๖๓-๒๔๖-๔๙๕๓

พื้นที่ ที่ขอตัดไฟปฏิบัติงานมีสายเคเบิลใยแก้วนำแสงของ กฟผ. (หากมีโอกาสชำรุด ผคส.กรส.(ก.๓) จะไปตรวจสอบก่อนปฏิบัติงาน)

๑. มีสายเคเบิลใยแก้วนำแสง ๑.๑ มีโอกาสชำรุด ๑.๒ ไม่มีโอกาสชำรุด

๒. ไม่มีสายเคเบิลใยแก้วนำแสง

(นายอดิสร แก้วสินธุ์)
ตำแหน่ง ผจก.ภพส.อมน.

สำหรับแผนกควบคุมการจ่ายไฟ (ผคฟ.) กฟภ.๓

เรียน อก.ปบ.(ก.๓)

ผคฟ. พิจารณาแล้วเห็นควร

อนุมัติให้ดับไฟตามคำขอข้อ 1 ฟิวเตอร์ SAA10 จาก SAA10S-01 ถึง -

ในวันที่ 25 มี.ค. 67 ตั้งแต่เวลา 08:30 น. ถึง 16:30 น. ตามใบสั่งทำสวิชชิ่งเลขที่ 715/67

พนักงานศูนย์ฯ นาย ^{น.ส.} สุภัตรา มนต์บุญหลง ประสานงานการขอดับไฟกับ นายเกียรติศักดิ์ บานหนู

สุภัตรา

(นางสาวสุภัตรา มนต์บุญหลง)

วตท-4 1ทพ ทพ.คฟ.

สำหรับผู้อนุมัติ

ที่ ก.๓ กปบ.(คฟ.)

เรียน ผจก. ^{น.ส.} อาน

อก.บช.(ก.๓), อก.วว.(ก.๓)

อนุมัติ และแจ้ง จป. เพื่อตรวจสอบความปลอดภัย

พร้อมทั้งลงข้อมูลแจ้งแผนดับไฟลงใน www.pea.co.th

ขั้นตอนการสวิชชิ่ง 1 แผ่น

แผนผังแนบ - แผ่น

ผจก. 2 (สถานี สามพัน 1 (SAA))

เพื่อทราบ และจัดพนักงานเข้าปฏิบัติงานร่วมกับศูนย์ฯ นครปฐม

ตั้งแต่วันที่ 08:00 น. เป็นต้นไป จนกว่างานจะแล้วเสร็จ

(นายเลอพงศ์ แก่นจันทร์)

รท.ปบ.(ก3) ปฏิบัติงานแทน อก.ปบ.(ก3)

(นายเลอพงศ์ แก่นจันทร์)

รท.ปบ.(ก3) ปฏิบัติงานแทน อก.ปบ.(ก3)

ใบสั่งทำสวิตชิง

1. สถานที่ทำงาน Dis Pot Head SAA10S-01
2. กำหนดวันที่ทำงาน 25 พ.ค. 67 ระหว่าง 08.30 น. ถึง 16.30 น.
3. ผู้ขอทำงาน กฟส.อมน. งานที่ทำ แกะไขจุดร้อน SAA10S-01 ตามใบขอปฏิบัติงาน 715/67
4. เตรียมการสวิตชิงโดย นางสาวสุภัสชา วงศ์บุญมาก วันที่ 18 พฤษภาคม 2567
5. ตรวจสอบสวิตชิงโดย *สุภัทรา ศิริกุล* วันที่ 18 พฤษภาคม 2567
6. อนุมัติสวิตชิงโดย *[Signature]* วันที่ 18 พฤษภาคม 2567
7. สั่งทำสวิตชิงโดย
 1. นายพรภักดิ์,นางสาวสุภัสชา,นายขุนทอง,นายศักดิ์สิทธิ์,นายพนิต (กะ1 00.00 น. - 08.00 น.)
 2. นายนครินทร์,นางสาวพิชชา,นายณัฐกาญจน์,นายสุธี,นายสามารถ (กะ2 08.00 น. - 16.00 น.)
 3. นายศุภสวัสดิ์,นายอนุสรณ์,นายธนิศ,วรรณพงษ์,นายมนเฑาะ (กะ3 16.00 น. - 24.00 น.)

ที่	รหัสอุปกรณ์	สภาพอุปกรณ์ ปกติก่อน ดำเนินการ	ดำเนินการ	เวลา	ผู้ดำเนินการ	ผู้สั่งการ	หมายเหตุ
1	ตรวจสอบอุปกรณ์ป้องกันและตัดตอน ก่อนทำการสวิตชิง						
2	SAA-KT7A	"OLTC" Auto	"OLTC" Manual		EGAT		
3	SAA10VB-01	"ON" Auto Reclose	"OFF" Auto Reclose		SAA		Load = 5.37 MW
4	KTA-TP1	"OLTC" Auto	"OLTC" Manual		KTA		
5	KTA01VB-01	"ON" Auto Reclose	"OFF" Auto Reclose		KTA		Load = 3.19 MW
6	ย้ายโหลด SAA10 ไปรับไฟจาก KTA01						
7	KTA01S-08	ปลด,ล๊อคคาน	ล๊อค		กทบ.	SF6	ขอย วปอ.11
8	SAA10VB-01	ล๊อค	ปลด		SAA		
9	SAA10S-01	ล๊อค	ปลด		อมน.	DIS	Pot Head F.10
10	SAA10VB-01	ทรัก "In service"	ทรัก "Out service"		SAA		
11	**ชุด HL ไม่ขอล๊อคกราวด์**						
12	แจ้งสถานะการจ่ายไฟให้ กฟส.อมน. รับทราบ						
13	เมื่อ กฟส.อมน. ทำการลงข้อมูลใน WeSafe เรียบร้อย แจ้งให้ปฏิบัติงานได้						
14	SAA-KT7A	"OLTC" Manual	"OLTC" Auto		EGAT		
15	KTA-TP1	"OLTC" Manual	"OLTC" Auto		KTA		
<i>สิ้นสุด Switching ช่วงเช้า</i>							
16	เมื่อปฏิบัติงานแล้วเสร็จ พร้อมรับไฟ						
17	ตรวจสอบอุปกรณ์ป้องกันและตัดตอน ก่อนทำการสวิตชิง						
18	SAA-KT7A	"OLTC" Auto	"OLTC" Manual		EGAT		
19	KTA-TP1	"OLTC" Auto	"OLTC" Manual		KTA		
20	KTA01VB-01	"ON" Auto Reclose	"OFF" Auto Reclose		KTA		
21	เมื่อพร้อมจ่ายไฟ						
22	ย้ายโหลด SAA10 กลับจาก KTA01						
23	SAA10VB-01	ทรัก "Out service"	ทรัก "In service"		SAA		
24	SAA10S-01	ปลด	ล๊อค		อมน.	DIS	Pot Head F.10
25	SAA10VB-01	ปลด	ล๊อค คง OFF Auto Reclose		SAA		
26	KTA01S-08	ล๊อค	ปลด,ล๊อคคาน		กทบ.	SF6	ขอย วปอ.11
27	SAA-KT7A	"OLTC" Manual	"OLTC" Auto		EGAT		
28	SAA10VB-01	"OFF" Auto Reclose	"ON" Auto Reclose		SAA		
29	KTA-TP1	"OLTC" Manual	"OLTC" Auto		KTA		
30	KTA01VB-01	"OFF" Auto Reclose	"ON" Auto Reclose		KTA		
<i>สิ้นสุด Switching ช่วงเช้า</i>							



การไฟฟ้าส่วนภูมิภาค
PROVINCIAL ELECTRICITY AUTHORITY

รายงานการตรวจสอบระบบไฟฟ้า
ด้วยกล้องถ่ายภาพความร้อน

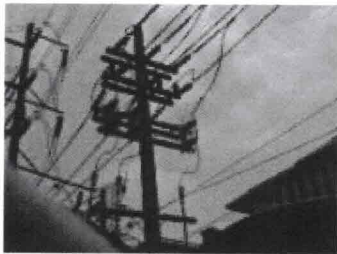
กลุ่มอุปกรณ์: จุดร้อนในระบบจำหน่าย (D-HS)

วันที่ตรวจสอบ
25 / 04 / 2567

ZPM4

4006745755

กฟฟ. กฟฟ.ลือเมธียุค สถานีไฟฟ้า สามพราน 1 (SAA) ระบบ 22KV วงจร 10VB01
จาก OYK10S-01 ถึง ONA9S-06 (แค้มป์ภายใน) ระยะทาง (วงจรถ-กม.) Z



ภาพที่ 1 ก่อนการแก้ไข (ภาพจริง)



ภาพที่ 1 ก่อนการแก้ไข (ภาพถ่ายความร้อน)

4006745755
9600152691
9200210870
4007048226

รายละเอียดการตรวจสอบ

หมายเลขเสา / สถานี	SAA 10S-01 หน้าสถานีสามพราน1				PatrolMan	นายอนุสรณ์ สกุลเมือง
จุดร้อนที่ตรวจสอบพบ	ตำแหน่งจุดร้อน	เฟส	Actual (°C)	Reference (°C)	Temp Rise (°C)	ระดับความรุนแรง
1. หน้าสัมผัสของชุดสวิตช์ด้าน Moving Contact (D-HS-27)	จุดร้อนหน้าสัมผัสเฟส c	C	59.10	44.40	14.70	ปานกลาง (Fair)
2. หน้าสัมผัสของชุดสวิตช์ด้าน Moving Contact (D-HS-27)	จุดร้อนหน้าสัมผัสเฟส c	C	59.10	44.40	14.70	ปานกลาง (Fair)
ข้อเสนอแนะในการแก้ไข	-					
การดำเนินการ	-					
วิธีการแก้ไข	Contact Resistance (μΩ)		Temp (°C)		ZPM2	ผู้ดำเนินการ
	ก่อนแก้ไข	หลังแก้ไข	ก่อนแก้ไข	หลังแก้ไข		
1.	0.00	0.00	14.70	0.00		
2.	0.00	0.00	14.70	0.00		